

Kitzkongress Technikliste (Ausstattungsbeschreibung)

In folgenden Bereichen bieten wir umfangreiche Kongress-Technik als Standard:

- ✓ Palladium (Großer und Kleiner Saal)
- ✓ Foyer/Atrium und Garderobe (flächendeckende Anschlüsse)
- ✓ Odeon
- ✓ Cristall (I+II)
- ✓ Aurora
- ✓ K3 Lounge

Vorhandene technische Grundausstattung unserer Räume im KitzKongress:

- ✓ Mediensteuerung für alle Räume
- ✓ Einfache Bedienung in den einzelnen Räumen durch Wandtouchpanel
- ✓ Qualitätsbeschallung (PA), Bühnen - und Lichttechnik im Palladium
- ✓ Ausrufanlage mit selektiven Zonen
- ✓ Hintergrundbeschallung
- ✓ Digitale Signale für Informationen, Werbung, Bekanntmachungen , zentral steuerbar
- ✓ Internetzugang in den einzelnen Räumen (W- Lan), kostenfrei
- ✓ Bodenvernetzung und Bodensteckdosen in allen Räumen
- ✓ Festinstallierte Beamer und Leinwände in allen Räumen (außer K3 Lounge)
- ✓ Anschlüsse für mobile Cateringstationen
- ✓ Klimatisierung individuelle einstellbar
- ✓ 6 Stück LCD Monitore im Haus (Haupteingang 2, 2 Garage, 1 Foyer im ersten Stock, 1 Lounge)
- ✓ Lichtsteuerung: im ganzen Gebäude ist eine Bus- Steuerung ausgelegt

Technik	PALLADIUM (teilbar) * im Erdgeschoß
Standard Beschallung	2 x Line Array (links und rechts jeweils 3 Lautsprecher) 2 x Subwoofer (aktiv)
Standard Mischpult	1 x Analog Mischpult mit analoger Multicoreverteilung 1 x Digital Signal Processing
Standard Mikrofonierung	5 x Funkmikrofonstrecken (Handsender, Headset, Lavalier) 5 x Kabelgebundene Mikros
Zuspielgeräte	Kabelreciever für TV DVD Player, CD Player, MP3 Player
Medientechnik	Decken Beamer Full HD (10.000 ANSI; 16:9; Panasonic) Wandtouchpanel (Kabelgebunden)
Anlieferung	2 Seiteneingänge Lasten- und Personenlift (Belieferung von der Tiefgarage)
Sonstiges	2x Stagebox 3 x Anschlußfelder für Computerzuspielungen (über zentrale Matrix im ganzen Haus für alle Projektoren verfügbar) Mediensteuerung /Vorschaumonitor für Videosignalrouting Projektsteuerung bzw. EIB/ DMX Schnittstelleneinstellungen (Licht, Leinwand, etc.) Ausfahrbare Leinwand (7,5 x 5m) 8 Deckenlautsprecher (Galerie) 17 Hängepunkte á 500kg Traglast
Bühne:	12m Breite x 5m Tiefe (erweiterbar auf 12x8m) höhenverstellbare Scherenbühne - mögliche Bühnenhöhen: 85 cm, 70 cm, 55 cm, 40 cm oder ebenerdig absenkbar 2 seitliche Zugänge und 3 mobile Treppen (Höhe 0,80m) Fester Regieplatz auf Gegenseite der Bühne (Zugang über 1. Stock) Bühnenanlieferung: .Türe 1,98m Breite x 2,10m Länge
Lichttechnik:	Auflicht: Prof. Theaterfluter 500W symm./unsymm. Seiten- und Frontlicht: Prof. Profiler 1000W Effektlicht: Moving Head Washer

Technik	ODEON im Erdgeschoß
Standard Mischpult (über Palladium)	1 x Analog Mischpult mit analoger Multicoreverteilung 1 x Digital Signal Processing
Standard Mikrofonierung	Decken Beamer HD Ready (4000 ANSI; 16:9; Panasonic) 1 x Funkmikrofonstrecken (Handsender, Headset)
Zuspielgeräte	DVD Player, CD Player Wechsler, MP3 Player
Medientechnik	Wandtouchpanel (Kabelgebunden)
Anlieferung	2 Seiteneingänge Lasten- und Personenlift (Belieferung von der Tiefgarage)
Sonstiges	1 x Anschlußfelder für Computerzuspielungen (über zentrale Matrix im ganzen Haus für alle Projektoren verfügbar) 2 3Wege -Deckenlautsprecher

* Räume durch eine mobile Trennwand teilbar. Trennwand schallschutzgedämmt (bis zu 56 Dezibel.)

Technik	AURORA & CRISTALL (teilbar)* im Obergeschoß
Standard Mischpult (über Palladium)	1 x Analog Mischpult mit analoger Multicore Verteilung 1 x Digital Signal Processing
Standard Mikrofonierung	1 x Funkmikrofon-Strecken (Handsender, Headset)
Zuspielgeräte	Kabelreciever für TV DVD Player, CD Player Wechsler, MP3 Player
Medientechnik	Decken Beamer HD Ready (4000 ANSI; 16:9; Panasonic) Wandtouch-Panel (Kabelgebunden)
Anlieferung	Lasten- und Personenlift (Belieferung von Tiefgarage bzw. Erdgeschoß)
Sonstiges	2 x Anschlussfelder für Computerzuspielungen (über zentrale Matrix im ganzen Haus für alle Projektoren verfügbar) Mediensteuerung /Vorschaumonitor für Videosignalrouting Projektsteuerung bzw. EIB/ DMX Schnittstelleneinstellungen (Licht, Leinwand, etc.) Ausfahrbare Leinwand 8 Deckenlautsprecher

* Räume durch eine mobile Trennwand teilbar. Trennwand schallschutzgedämmt (bis zu 56 Dezibel.)

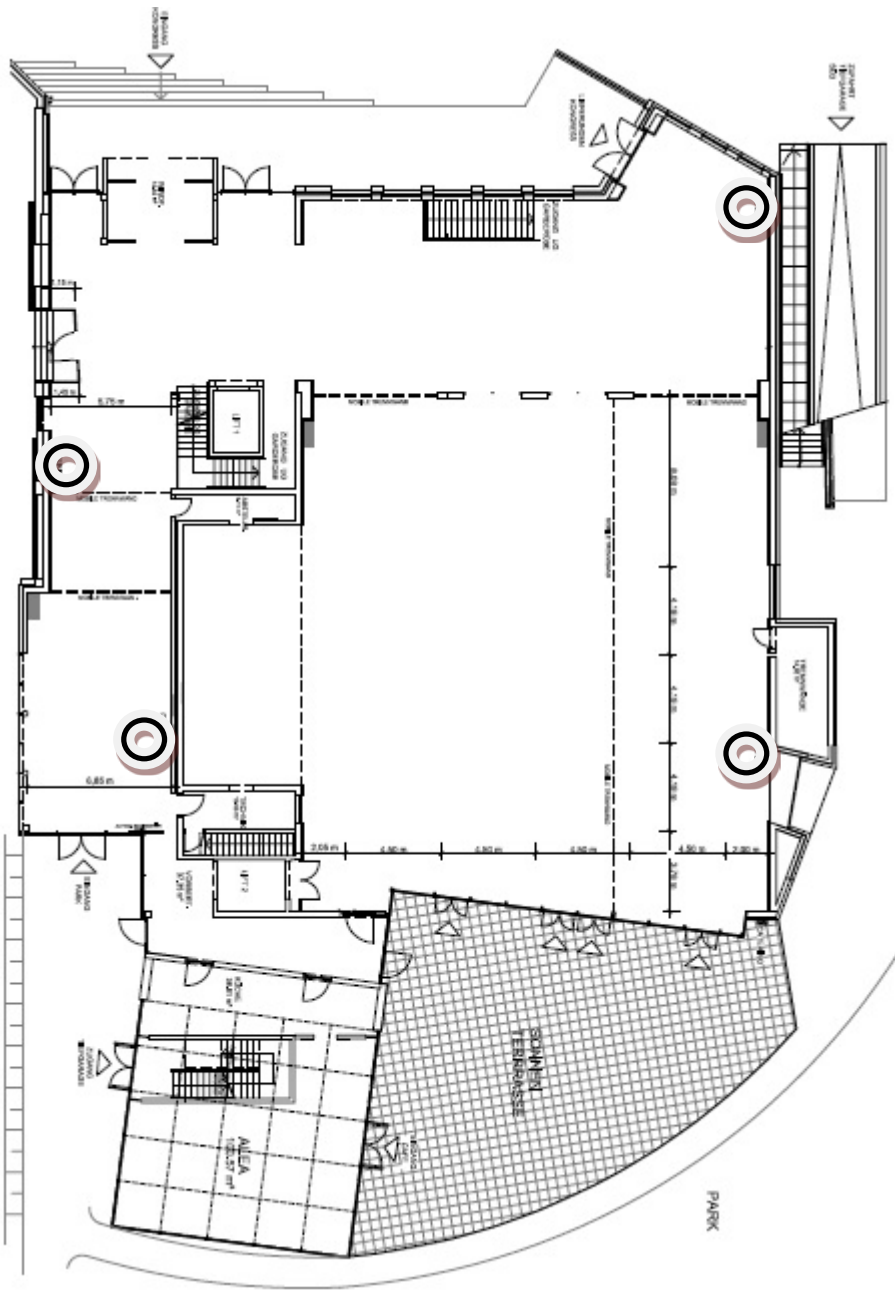
Technik	K3 Lounge im Dachgeschoß
Standard Mischpult (über Palladium)	1 x Analog Mischpult mit analoger Multicore Verteilung 1 x Digital Signal Processing
Standard Mikrofonierung	1 x Funkmikrofon-Strecken (Handsender, Headset)
Zuspielgeräte	Plasma TV (42 Zoll; LG) DVD Player, CD Player Wechsler, MP3 Player
Medientechnik	Wandtouchpanel (Kabelgebunden)
Anlieferung	Personenlift (Belieferung von der Tiefgarage)
Sonstiges	2 x Anschlussfelder für Computerzuspielungen (über zentrale Matrix im ganzen Haus für alle Projektoren verfügbar) 2 Stück 3Wege -Deckenlautsprecher

ZUSÄTZLICHE INFORMATIONEN					
	Türbreite Türhöhe Kabinentiefe Traglast Personen				
Lastenlift:	1,48m	2,17m	2,75m	2 T	26
Personenlift:	1,20m	2,10m	2,40m	1,6 T	21
Zusätzliche Stromversorgung Gebäude und Freiflächen:	Cateringanschlüsse mit Wasserzu- und -abfluss 16 Ampere/ 32 Ampere				
Bodenbelag in den Foyers/Eingangsbereich:	Fliesenboden (dunkelgrauer Stein)				
Bodenbelag in dem Räumlichkeiten:	Parkett (dunkel)				
	überall mit Fußbodenheizung unterlegt Bodenbelastung bis 12 Tonnen im EG				
Fahnenmasten:	3 Stück – Haupteingang				
	Fahnenkonfektion: seitliches Besatzband mit Haken, Hohlraum am oberen Tuchrand (Ø 30mm, beidseitig offen), Oberster Haken muss unmittelbar unter dem Hohlraum angenäht sein, Hakenabstand max. 1m Fahnengröße: Masthöhe 8m, Tuchbreite 1,5m, Tuchhöhe 5m, Fläche 6m ²				
Nebenanlieferungen im EG:	Türbreite- und-höhe 2,50m				
Stellplätze Tiefgarage:	50 Plätze (Einfahrtshöhe 2,20m)				
	24 Stunden geöffnet / 365 Tage im Jahr kostenpflichtig				
Nächstgelegener Parkplatz:	Hahnenkamm Bahn Parkplatz direkt gegenüber Kostenpflichtig Winter: 500 Pkw Parkplätze - keine Busparkplätze Sommer: 446 Pkw Parkplätze - 14 Busparkplätze				

Im ganzen Haus befinden sich an folgenden Stellen Cateringdosen mit je:

- ✓ 2x 63Ampere Starkstromanschluss
- ✓ 1x Wasseranschluss
- ✓ 1x Wasserablauf

Erdgeschoss:



1. Obergeschoss:

